

# CRUZEIRO PELA BÉLGICA & HOLANDA NA CELEBRAÇÃO DO DIA DO REI

operadora  
**do  
mun  
do**

21 DE ABRIL DE 2025



- Uma maravilhosa viagem pelo BENELUX destacando a **celebração do Dia do Rei**, das maiores e mais coloridas **festividades na Holanda**. Uma experiência inesquecível! Acompanhamento de **guia brasileiro, hotelaria selecionada e programação completíssima**, para conhecer mais e melhor.
- **Cruzeiro de 7 noites** a bordo do **MS Crucevita**, confortável navio boutique estilizado como um grande iate. **Sistema de Pensão Completa e Pacote de Bebidas\*** incluído.
- **2 noites no Grão-ducado de Luxemburgo** com passeio pelas principais atrações da fascinante capital, Patrimônio da Humanidade pela UNESCO
- O melhor da **Bélgica**, incluindo **2 noites na encantadora Bruges**, a cidade mais visitada no país. Visitas a **Bruxelas, Antuérpia**, a capital mundial dos diamantes, e à pitoresca **Ghent**.
- 2 dias inteiros em **Amsterdam**, das cidades mais desejadas da Europa, e passeio ao **Parque de Keukenhof**, famoso pelas centenas de variedades de tulipas em flor. E mais: **Rotterdam**, paraíso dos amantes da arquitetura, e **Dordrecht**, a mais antiga cidade do país.

**21 de abril 2025 – Segunda-feira**

**BRASIL**

Apresentação no Aeroporto de São Paulo para embarque em voo com destino a Luxemburgo.



**22 de abril 2025 – Terça-feira**

**GRÃO-DUCADO DE LUXEMBURGO**

Chegada ao aeroporto do único Grão-ducado em todo o mundo, Luxemburgo. O termo Grão-ducado se refere a um país que tem um Grão-duque ou Grã-duquesa como chefe de estado. Hospedagem no Hotel Park Inn by Radisson Luxembourg (ou similar).



**23 de abril 2025 – Quarta-feira**

**GRÃO-DUCADO DE LUXEMBURGO**

Fazendo fronteira com Bélgica, França e Alemanha, o Grão-ducado de Luxemburgo ostenta a maior renda per capita do mundo. De dimensões pequeninas – 80 km de norte a sul, 60 km de leste a oeste –, guarda em seu território densas florestas, parques naturais, desfiladeiros rochosos e o cênico Vale do Rio Mosela. Saída para passeio guiado pela cidade, famosa pela cidadela medieval fortificada situada sobre penhascos íngremes. No trajeto também estão as Praças Jan Palach, Clairefontaine e D'Armes, Palácio dos Grão-duques, antiga Igreja do Colégio dos Jesuítas – hoje a catedral da cidade –

e Grund, a Cidade Baixa. Tarde livre, ideal para embarcar em um passeio no Pétrusse Express, trenzinho que percorre os principais pontos turísticos da “Gibraltar do Norte”, ou visitar as misteriosas casamatas de Bock e Périsse, passagens subterrâneas secretas interligadas que formam um grande sistema de defesa com mais de 23 km de extensão.



**24 de abril 2025 – Quinta-feira**

### **GRÃO-DUCADO DE LUXEMBURGO – BRUGES**

Saída em percurso rodoviário com destino a fronteira com a Bélgica, país reconhecido mundialmente pela excepcional qualidade de seu chocolate. Não faltarão oportunidades para comprovar sua fama! Os Belgas, também se gabam de ter criado em suas cozinhas, a batata frita e o waffle. Povo de bom gosto! Chegada a Bruges, que fascina com seus muitos canais, ruas de paralelepípedos e construções medievais coloridas e bem preservadas, e hospedagem no Hotel Aragon (ou similar).



**25 de abril 2025 – Sexta-feira**

### **BRUGES**

Visita guiada começando pela Grote Markt e Bastião de Defesa de Belfort – com suas imponentes torres. Na sequência, passagem por Studhuis e Igreja de Nossa Senhora Vrouwekerk, onde encontra-se a obra *Madona e Criança*, de Michelangelo – belíssima estátua que foi roubada duas vezes e tem parte de sua história contada pelo excelente filme “The Monument Men” (2014). O encantamento segue com um passeio de barco pelos bucólicos canais que recortam a cidade, conhecida como a Veneza do Norte. Restante do dia livre, oportunidade para visitar um ateliê da finíssima renda típica da região de Flanders, um trabalho até hoje realizado com a utilização de bilros.

**26 de abril 2025 – Sábado**

**BRUGES – PARQUE DE KEUKENHOF – MS CRUCEVITA**

Pela manhã, percurso rodoviário até Keukenhof, entre os maiores jardins de flores do mundo. No parque, durante algumas semanas a cada ano, 7 milhões de bulbos de 800 diferentes variedades colorem uma área de 32 hectares. As tulipas, orquídeas, jacintos e narcisos dão contorno a um cenário deslumbrante. Caminhar por entre tantas flores, de tantas cores diferentes, é uma experiência inesquecível! Viagem até Coenhaven / Zaandam, na Região Metropolitana de Amsterdam, e embarque no MS Crucevita, confortável navio boutique estilizado como um grande iate, nosso endereço pelos próximos dias. JANTAR INCLUÍDO.



**27 de abril 2025 – Domingo**

**MS CRUCEVITA – AMSTERDAM**

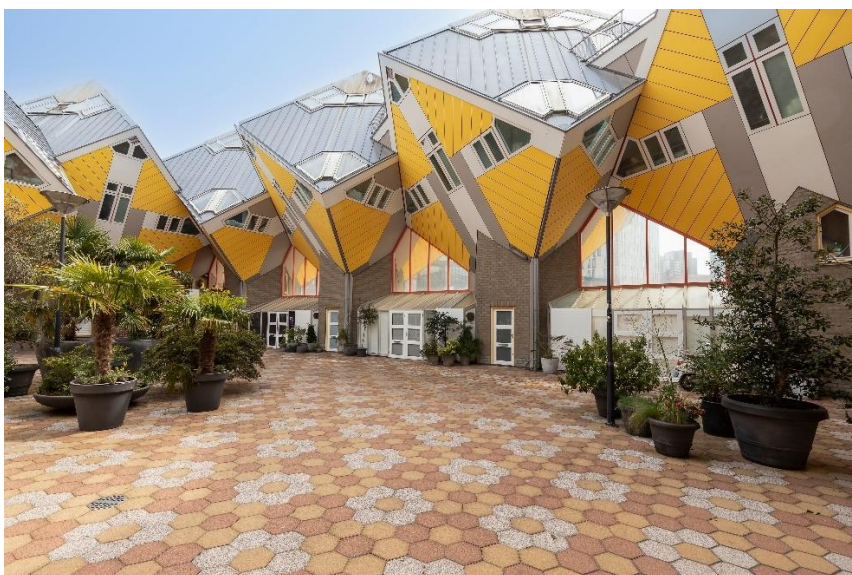
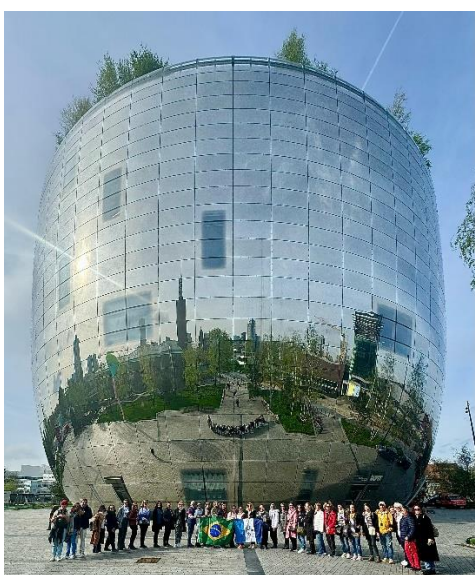
Após o café da manhã, traslado ao centro da belíssima Amsterdam, que hoje transborda alegria pela celebração do Dia do Rei, das maiores e mais coloridas festividades no país. As ruas são tomadas por gente vestindo laranja - a cor nacional -, nos canais acontece um tradicional desfile de barcos, nas praças surgem palcos com música para todos os gostos. Que privilégio é estar em um dos polos culturais mais importantes do mundo em uma data tão especial. Desfrute! Regresso ao MS Crucevita para o almoço e tarde livre. Durante a noite, navegação com destino a Schoonhoven. ALMOÇO E JANTAR INCLUÍDOS.



**28 de abril 2025 – Segunda-feira**

**MS CRUCEVITA – SCHOONHOVEN – ROTTERDAM**

Junto aos demais passageiros do MS Crucevita, desembarque em Schoonhoven e percurso rodoviário até Rotterdam, verdadeiro paraíso para os amantes da arquitetura. Repleta de prédios com design inovador e futurista, a cidade também mantém vivo seu passado. Na fachada da nova Estação Central, expoente da melhor produção contemporânea, preservam-se relógio e letreiro do antigo prédio. Com 43 metros de altura, Witte Huis foi o primeiro arranha-céu em toda Europa, construído no ano de 1898. Não longe estão a Ponte Erasmus, o fantástico Mercado de Markthal, em formato de túnel, e as famosas casas-cubo que, inclinadas a 45 graus, são um inconfundível cartão-postal. Regresso a pequena cidade fortificada de Schoonhoven, a *Cidade da Prata*, reconhecida pelo excepcional trabalho de seus ourives. Navegação durante a noite com destino a Ghent. ALMOÇO E JANTAR INCLUÍDOS.



**29 de abril 2025 – Terça-feira**

**MS CRUCEVITA – GHENT**

Pela manhã, desembarque em Ghent. Lindamente emoldurada pelo imponente Castelo de Gravensteen, a “Cidade das Três Torres”, capital da Província de Flandres Oriental, já foi a mais rica em todo Norte da Europa. Visita guiada da Catedral de São Bavo, que guarda o famoso Retábulo de Ghent, dos irmãos holandeses Hubert e Jan van Eyck. Objeto do desejo de líderes como Napoleão e Hitler, é considerado “a obra de arte mais roubada da história”. Tempo livre para caminhada pelo belíssimo centro histórico, pontilhado por pitorescas casas construídas entre os séculos XII e XVII. ALMOÇO E JANTAR INCLUÍDOS.



**30 de abril 2025 – Quarta-feira**

**MS CRUCEVITA – BRUXELAS**

Após o café da manhã no barco, junto aos demais passageiros do MS Crucevita visita panorâmica de Bruxelas. Passagem pelo Atomium, futurista prédio construído para a Exposição Universal de 1958, a famosa estátua do Manneken Pis, a Grand Place – uma das praças mais bonitas do mundo –, e outros pontos de interesse. Tarde livre para desfrutar da atmosfera da capital belga e, por que não?, saborear os tradicionais moules-frites acompanhados pelas famosíssimas cervejas, produzidas em mosteiros sob a supervisão direta de monges da Ordem Trapista. Navegação durante a noite com destino a Antuérpia. ALMOÇO E JANTAR INCLUÍDOS.



**1 de maio 2025 – Quinta-feira**

**MS CRUCEVITA – ANTUÉRPRIA**

Junto aos demais passageiros do MS Crucevita, caminhada guiada pela capital dos diamantes – 80% da produção mundial passa por aqui. Entre outros pontos de interesse, veremos a Praça Grote Markt, coração do bairro antigo, cercada por prédios centenários, restaurantes e cafés. Tempo livre para explorar a cidade que abriga o segundo maior porto da Europa. Ao retomar a navegação, passagem pelo impactante prédio do Porto de Antuérpia, obra da famosa arquiteta Zaha Hadid que se tornou o novo cartão-postal da cidade. ALMOÇO E JANTAR INCLUÍDOS.



**2 de maio 2025 – Sexta-feira**

**MS CRUCEVITA – DORDRECHT**

Pela manhã, oportunidade para caminhar pelo centro histórico, que reúne centenas de monumentos. A "Rondje Dordt", por exemplo, é uma rota que percorre marcos importantes e atraentes ruas comerciais. Grote Kerk – a Grande Igreja –, Museu Dordrechts, 'Huis van Gijn', a antiga casa do Prefeito, e o Monastério Het Hof são outros pontos de interesse, como também é a vista da confluência dos rios Merwede, Oude Maas e Noord desde Groothoofd. Aproveite! Pela tarde, navegação com destino a Amsterdam. ALMOÇO E JANTAR INCLUÍDO.



**3 de maio 2025 – Sábado**

**MS CRUCEVITA – AMSTERDAM**

Desembarque do MS Crucevita, traslado ao centro de Amsterdam e caminhada guiada, oportunidade para admirar as particularidades da capital holandesa, com bicicletas indo e vindo de todos os lados, seus pitorescos parques e canais. Passagem pela Praça Rembrandt, Munttoren - a Torre da Moeda -, Dam Square, com o Palácio Real, Monumento Nacional e a Catedral Real, e outros pontos de interesse. A peculiar arquitetura chama a atenção principalmente pelos telhados, tão íngremes e agudos que, observados de cima, fazem parecer que toda a cidade está apontando para o céu. Tarde livre para descobrir museus como o Rijksmuseum, o Museu Van Gogh ou a Casa de Anne Frank. À noite Amsterdam vibra com restaurantes, bares e luzes refletindo nos canais. Hospedagem no Hotel Movenpick (ou similar).



**4 de maio 2025 – Domingo**

**AMSTERDAM – BRASIL**

Traslado ao Aeroporto de Amsterdam para embarque em voo para o Brasil.

## VISTOS, FORMULÁRIOS, TAXAS E DOCUMENTOS

As condições de entrada e permanência de estrangeiros em cada país são determinadas exclusivamente pelos seus governos. Exigências, tais como certificados de vacinação, vistos, taxas de fronteira e outros documentos podem variar, sendo incluídas, modificadas ou suprimidas sem aviso prévio. Eventuais custos serão repassados. Para este programa, portadores de passaporte brasileiro não necessitam de visto para Holanda, Bélgica e Grão-ducado de Luxemburgo. Portadores de passaportes emitidos por outros países, favor consultar.

<b>VALORES DA PARTE TERRESTRE + PARTE FLUVIAL + PARTE AÉREA</b>	<b>CABINE STANDARD MAIN DECK</b>	<b>CABINE DELUXE PROMENADE DECK</b>
POR PESSOA EM APTO/CABINE DUPLA	<b>EUR 5.380</b>	<b>EUR 5.990</b>
SUPLEMENTO APTO/CABINE INDIVIDUAL	<b>EUR 2.370</b>	<b>EUR 2.890</b>

## TAXAS

AEROPORTUÁRIAS	<b>EUR 190</b>
PORTUÁRIAS	<b>EUR 80</b>

## CONDIÇÕES DE PAGAMENTO

30% de entrada + saldo em 10x sem juros em cartão de crédito (emitido no Brasil - pessoa física).  
Taxas pagas junto da entrada.

## PARTE AÉREA INTERNACIONAL INCLUÍDA EM CLASSE ECONÔMICA DESDE SÃO PAULO

TP 88	21 APR	SÃO PAULO	LISBOA	20:45	10:35
TP 692	22 APR	LISBOA	LUXEMBURGO	13:10	16:55
TP 673	04 MAY	AMSTERDAM	LISBOA	19:30	21:35
TP 87	04 MAY	LISBOA	SÃO PAULO	23:35	05:35

CONSULTE DISPONIBILIDADE E VALOR DO ACRÉSCIMOS PARA EMBARQUE EM OUTROS AEROPORTOS.

## HOTELARIA

- 2 noites no Hotel Park Inn by Radisson (ou similar), em Luxemburgo, com café da manhã;
- 2 noites no Hotel Aragon (ou similar), em Bruges, com café da manhã;
- 7 noites no MS Crucevita, com sistema de Pensão Completa;
- 1 noite no Hotel Movenpick Amsterdam (ou similar), em Amsterdam, com café da manhã;

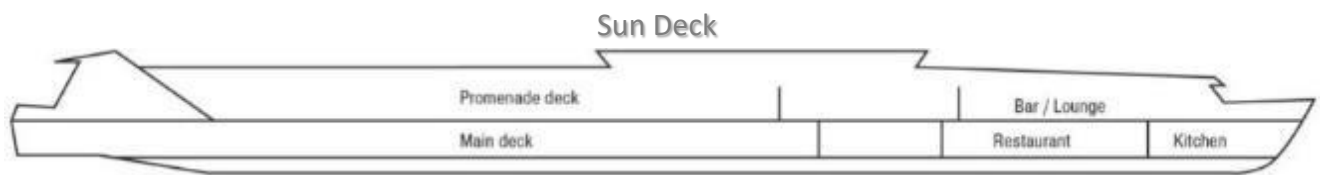
## MS CRUCEVITA – INFORMAÇÕES GERAIS

O MS Crucevita é um confortável navio boutique estilizado como um grande iate. No Promenade Deck, além do Lounge/Bar, existe uma pequena biblioteca e uma lareira rodeada por grandes sofás. O espaçoso restaurante está localizado no Main Deck. O Sun Deck está dividido em área aberta, com espreguiçadeiras, e área coberta, com mesas e cadeiras. Há um pequeno elevador conectando os





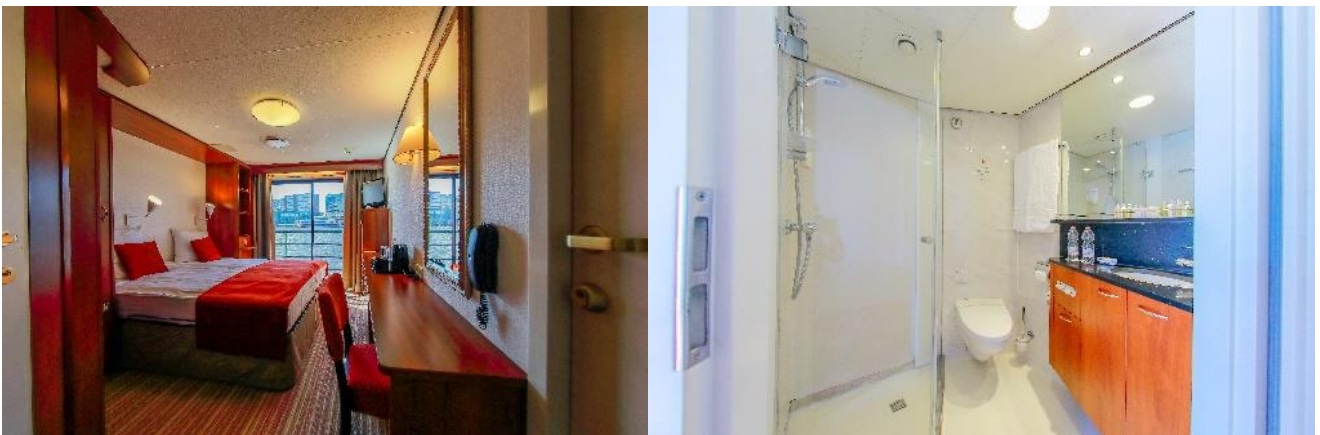
Decks Promenade e Main.



### CONFIGURAÇÃO DAS CABINES

#### CABINE DELUXE - PROMENADE DECK - 12.0 m<sup>2</sup>

Cabines com sacada francesa. Ar-Condicionado, telefone interno, cofre e TV de tela plana com vários canais europeus e internacionais.



#### CABINE STANDARD - MAIN DECK - 12.0 m<sup>2</sup>

Cabines com camas retráteis que podem ser arrumadas como duas confortáveis cadeiras para mais espaço (não formam cama de casal). Janelas panorâmicas (não abrem). Ar-Condicionado, telefone interno, cofre e TV de tela plana com vários canais europeus e internacionais.



### SOBRE O CRUZEIRO FLUVIAL

O volume de água nos rios e outros elementos sobre os quais a operadora não tem qualquer controle ou responsabilidade afetam diretamente a operação do cruzeiro fluvial, que pode ter sua programação alterada por motivo de força maior.

## ESTÃO INCLUÍDOS NO PREÇO DO TOUR

- Bilhetes Aéreos Internacionais para os trechos (1) São Paulo / Luxemburgo e (2) Amsterdam / São Paulo
- Acomodação em apartamento/cabine dupla (ou individual, com acréscimo) com café da manhã diário;
- Durante o Cruzeiro, Sistema de Pensão completa (café, almoço e jantar) e Pacotes de Bebidas (cerveja, vinhos branco e tinto da casa, refrigerantes, água, café e chá) das 9:30AM às 11:00PM;
- Todas as refeições mencionadas no programa;
- Taxas de entrada e ingressos mencionados no programa;
- Acompanhamento por Guia Brasileiro durante as partes terrestre e fluvial da viagem;
- Passeios com guia falando português, espanhol ou inglês. Sempre que necessário – e permitido – o Guia Brasileiro fará a tradução;
- **IMPORTANTE:** os passeios guiados durante o cruzeiro poderão ser compartilhados com os demais passageiros da embarcação, e realizados em mais de um idioma;
- Serviço de maleteiro nos hotéis em que o mesmo é disponibilizado (1 mala por pessoa);
- Seguro Viagem e Cancelamento EUROMAX (ou similar) para passageiros com até 85 anos completos ao término da viagem com cobertura até 75.000USD. Cobertura para cancelamento de viagem (conforme condições): até 6.000USD. Consulte Seguro com cobertura específica para Covid-19 diagnosticado em viagem. (IMPORTANTE: A opção pelo Seguro é facultativa, ficando reservado ao cliente o direito de não adquirir este Seguro. O cliente poderá optar, caso seja do seu interesse, por adquirir plano com coberturas diferenciadas, devendo, neste caso, nos consultar previamente sobre a possibilidade e respectivas condições. Passageiros com mais de 85 anos completos até o final da viagem,consultem alternativas).
- Todos os traslados segundo o itinerário em veículos privativos.
- **IMPORTANTE:** Na chegada e na saída, traslados incluídos apenas para aqueles que embarcarem nos voos indicados para o grupo. Passageiros que optarem por outros voos não terão direito a traslados, que poderão ser adquiridos separadamente.

## NÃO ESTÃO INCLUÍDOS NO PREÇO DO TOUR

- Vistos de Turismo para portadores de passaportes emitidos por países para os quais visto(s) turístico(s) se façam necessários, nem serviço de despachante. Para este programa, portadores de passaporte brasileiro não necessitam de visto para Holanda e Bélgica. Portadores de passaportes emitidos por outros países, favor consultar.
- Refeições não mencionadas no programa;
- Bebidas durante as refeições incluídas no programa;
- Licença para fotografar e/ou filmar em áreas públicas e/ou privadas sempre que necessária;
- Despesas de caráter pessoal, tais como bebidas, souvenirs, lavanderia, gorjetas etc.;
- Perdas ou despesas devido a imprevistos, como cancelamento de voos e barcos, doença, acidentes, bloqueios de estradas, intempéries, pandemias etc.;
- Gorjetas para os guias e motoristas;
- Gorjetas para a tripulação do MS Crucevita (9 EUR por dia, por pessoa), serão incluídos na conta final a bordo);
- Excursões, passeios, visitas e espetáculos opcionais que constem ou não no programa e sejam oferecidos durante a viagem;
- Exames exigidos por autoridades, atrações ou prestadores de serviços;
- Qualquer item não expressamente mencionado como incluso.

## **CONDIÇÕES DE CANCELAMENTO**

### **PARTE TERRESTRE:**

- A mais de 30 dias do início da excursão; retenção de 30% do valor da Parte Terrestre;
- A menos de 30 dias do início da excursão; retenção de percentuais superiores aos acima referidos, desde que correspondentes a gastos efetivamente comprovados pela agência, efetuados em decorrência da desistência do usuário.

### **PARTE AÉREA:**

- Condições conforme regra tarifária da empresa aérea utilizada.